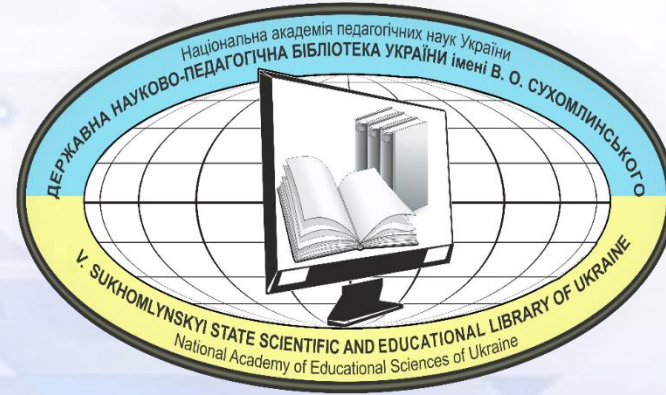


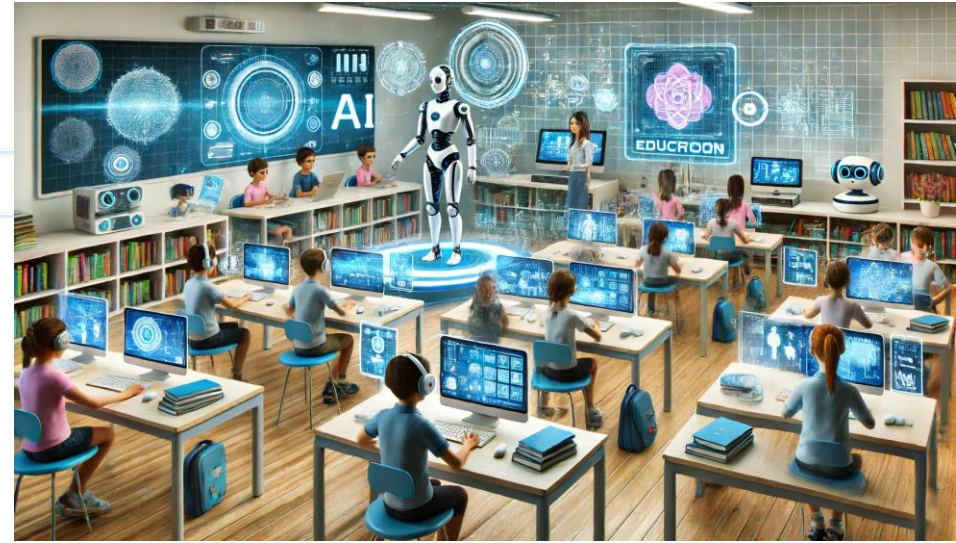


Інститут
цифровізації
освіти
НАПН України



Використання штучного інтелекту у науковій та освітній діяльності: виклики та перспективи

Валентина Коваленко, кандидат педагогічних наук, старший дослідник, провідний науковий співробітник відділу хмаро орієнтованих систем інформатизації освіти Інституту цифровізації освіти НАПН України, старший науковий співробітник відділу цифрових технологій і комп'ютерного забезпечення ДНПБ України імені В. О. Сухомлинського



Штучний інтелект стрімко увійшов у наше життя і все більше проникає в різні сфери людської діяльності, включаючи науку та освіту. Використання штучного інтелекту прогнозує революційні зміни, але водночас ставить перед нами нові виклики.

Використання штучного інтелекту в науковій діяльності



Моделювання та симуляція. Штучний інтелект може використовуватися для створення складних моделей і симуляцій, які дозволяють передбачити поведінку систем в різних умовах. Де реальні експерименти можуть бути дорогими або неможливими.

Аналіз великих даних. З появою великих даних (Big Data) у наукових дослідженнях виникає необхідність у нових методах аналізу. Штучний інтелект забезпечує ефективні інструменти для виявлення закономірностей, класифікації даних та прогнозування тенденцій. Штучний інтелект значно полегшує процес збору та аналізу даних.

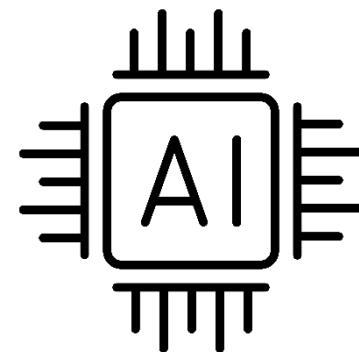
Використання штучного інтелекту в освітній діяльності

- ✓ Персоналізоване навчання.
- ✓ Віртуальні асистенти.
- ✓ Автоматизація адміністративних процесів.



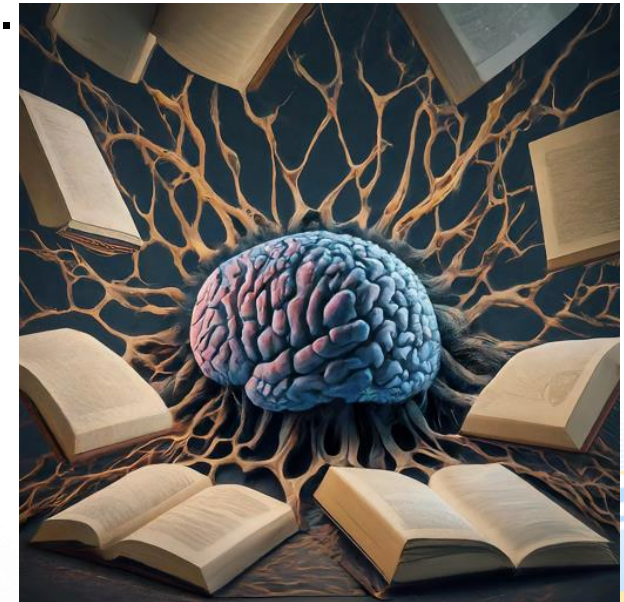
Виклики використання штучного інтелекту у науковій та освітній діяльності:

- Етичні питання.
- Технічні виклики.
- Педагогічні виклики.
- Інфраструктурні виклики.
- Соціальні виклики.



Перспективи використання штучного інтелекту у науковій та освітній діяльності

- ❖ Імплементация штучного інтелекту в навчальні програми.
- ❖ Розвиток нових інструментів та методів.
- ❖ Міждисциплінарні дослідження.



Опитування щодо використання штучного інтелекту у науковій та освітній діяльності

Починаючи з 2023 року ми з колегами в Інституті цифровізації освіти НАПН України проводимо опитування щодо використання штучного інтелекту серед педагогічних працівників, науково-педагогічних працівників, науковців, студентів і аспірантів.



У науковій діяльності:

1. **У професійному розвитку науковців.** Для опанування нових технологій з метою розвитку своєї цифрової компетентності.
2. **Для організації та проведення наукової діяльності.** Як предмет дослідження так і для полегшення рутинних задач: систематизації та узагальнення отриманих даних тощо.



У освітній діяльності:

1. У професійному розвитку освітян.

Штучний інтелект надає значні можливості для освітян, дозволяючи їм адаптуватися до нових технологій, таким чином вдосконалювати свої професійні навички.

2. Для підтримки освітнього процесу.

ШІ може допомагати освітянам у створенні навчальних планів, автоматизації оцінювання, наданні персоналізованого зворотного зв'язку тощо. Що в свою чергу допоможе підвищити ефективність процесу навчання.





Використання штучного інтелекту в науковій та освітній діяльності відкриває нові можливості та перспективи, але також ставить перед нами ряд викликів. Важливо знаходити баланс між використанням нових технологій та етичними, технічними та соціальними аспектами їх впровадження. Лише таким чином ми зможемо забезпечити стійкий розвиток та підвищення якості науки і освіти.

Дякую за увагу!

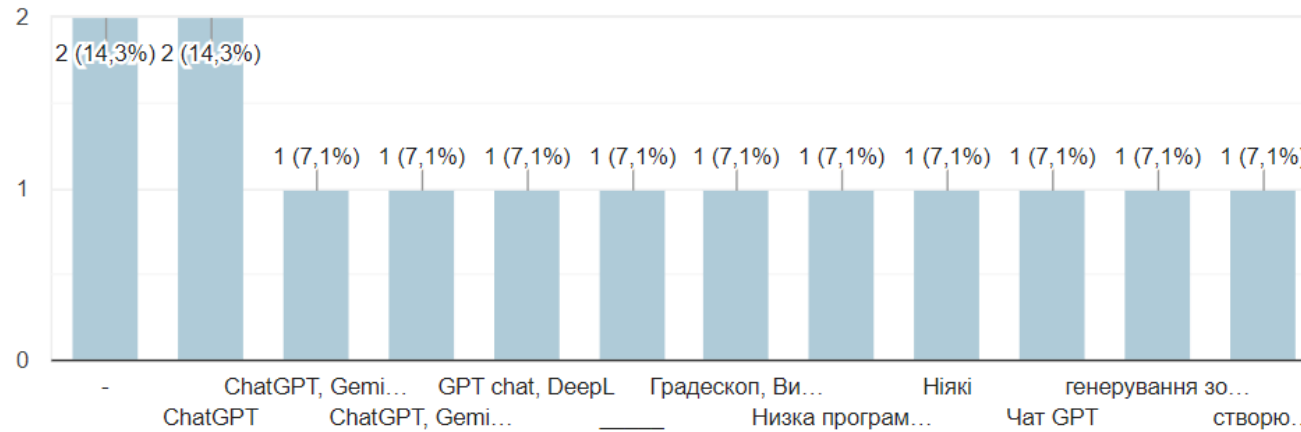
Для зворотного зв'язку:
kovalenko@iitlt.gov.ua, +38 066 977 22 39

Валентина Коваленко, канд. пед. наук, с.д.
Інститут цифровізації освіти НАПН України,
ДНПБ України імені В. О. Сухомлинського

Вхідне опитування щодо використання штучного інтелекту у науковій та освітній діяльності співробітників ДНПБ України ім. В.О. Сухомлинського

Які інструменти ШІ Ви знаєте?

14 відповідей



Які інструменти ШІ Вам цікаво освоїти і для яких видів діяльності?

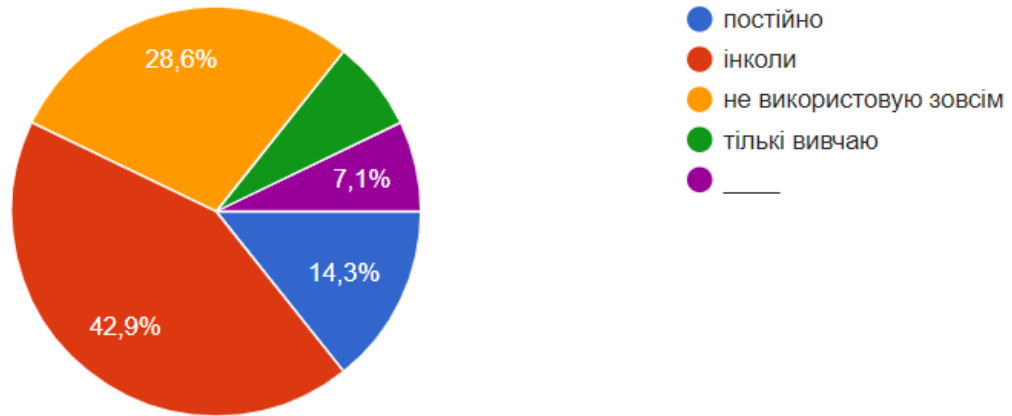
14 відповідей



Як часто у своїй діяльності Ви використовуєте інструменти ШІ?

14 відповідей

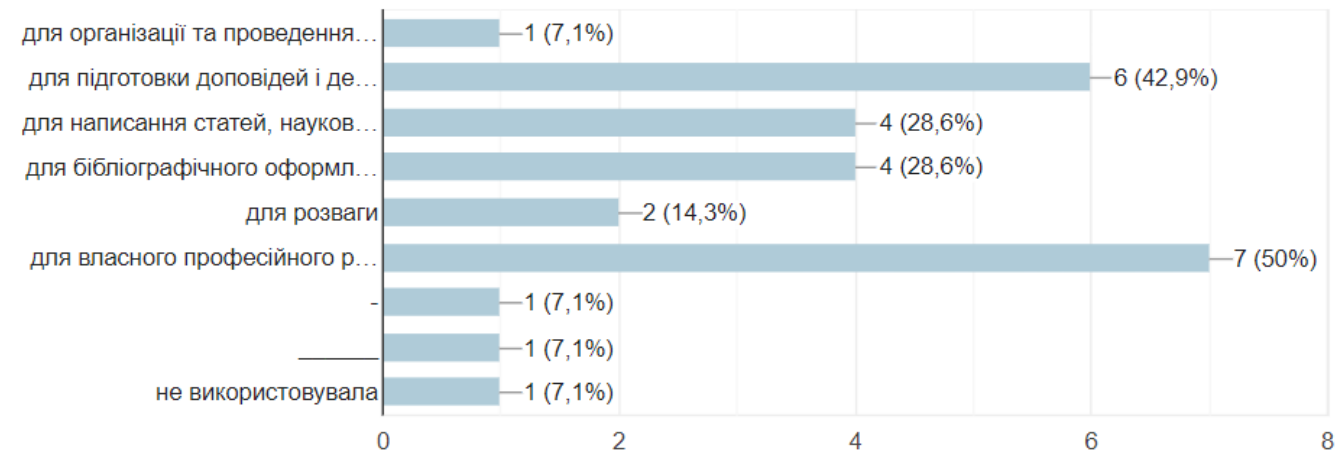
Копіювати



Копіювати

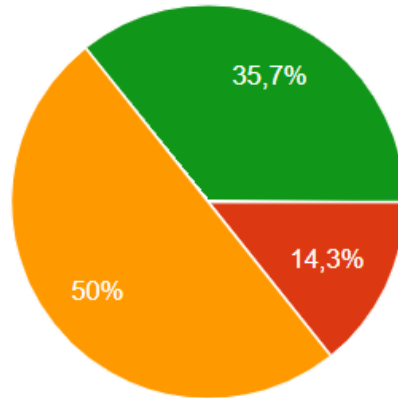
Для чого найчастіше Ви використовуєте інструменти ШІ?

14 відповідей



Як Ви оцінюєте рівень свого вміння використовувати інструменти ШІ?

14 відповідей



- «творчий» (активно використовую інструменти ШІ у своїй професійній діяльності та у повсякденному житті...)
- «високий» (використовую інструменти ШІ у професійній діяльності, періодично відвідую різні заходи що...)
- «середній» (маю загальні уявлення про використання ШІ, використовую...)
- «низький» (не маю уявлення як використовувати інструменти ШІ)

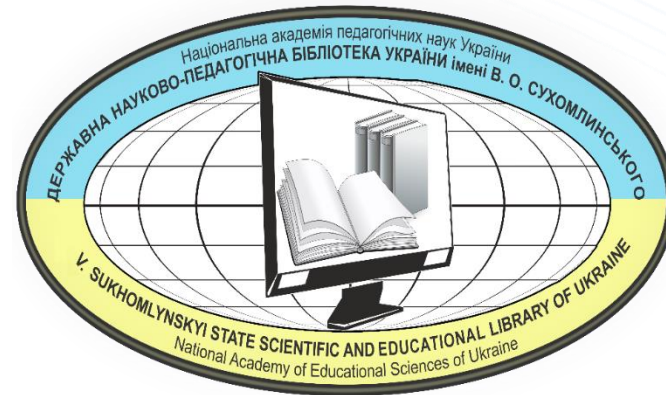
Які інструменти ШІ Ви могли б порекомендувати своїм колегам для використання їх у науковій та освітній діяльності (до прикладу: ChatGPT для підготовки наукових доповідей,; Gemini для підготовки навчального матеріалу, тощо)?

14 відповідей





Інститут
цифровізації
освіти
НАПН України



Майстер-клас для співробітників ДНПБ України ім. В.О. Сухомлинського «Використання штучного інтелекту у науковій та освітній діяльності»

Валентина Коваленко, кандидат педагогічних наук, старший дослідник, провідний науковий співробітник відділу хмаро орієнтованих систем інформатизації освіти Інституту цифровізації освіти НАПН України, старший науковий співробітник відділу цифрових технологій і комп'ютерного забезпечення ДНПБ України імені В. О. Сухомлинського



ChatGPT

<https://chatgpt.com/>

ChatGPT 3.5 ▾



Поясни, що таке надпровідники



Цікаві факти про Римську імперію



Подяка моєму інтерв'юєру



Заняття для пошуку друзів у новому місті

Повідомлення для ChatGPT

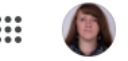


<https://gemini.google.com/app>







Gemini ▾

◆ Спробувати Gemini Advanced



Вітаю, Валентина!

Чим я можу допомогти?

- Поради для супровідного листа 
- Дім і побут 
- Запитання для співбесіди 
- Нові технології 

Щоб покращувати штучний інтелект від Google, наші спеціалісти перевіряють деякі збережені чати.

Введіть запит



Перевірка англomовних текстів

<https://app.grammarly.com/>

The screenshot shows the Grammarly web application interface. On the left is a dark sidebar with navigation options: My Grammarly, Trash, Account, Apps (with a red notification badge), Premium, Support, and Sign Out (with the email valyavako@gmail.com). The main content area features a top banner for enabling Grammarly in various apps, a search bar, and a 'Get started checklist' on the left. The checklist shows 1 of 5 steps completed, with 'Create an account' checked and 'Take a quick tour' selected. The 'All documents' section on the right displays a 'New' document button and two existing documents: 'Grammarl' with 1 error and 'Demo document' with 23 errors.

Enable Grammarly wherever you type
Use it on Gmail, Facebook, Twitter, LinkedIn, and thousands of other websites. [Add to Chrome](#) It's free

Search...

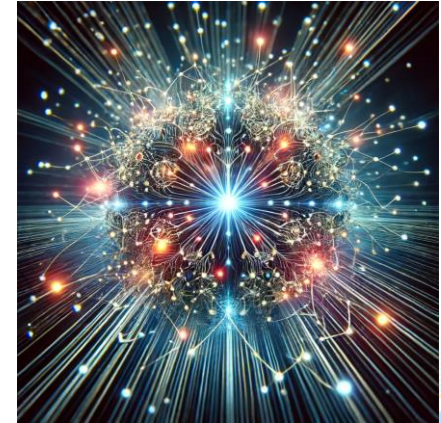
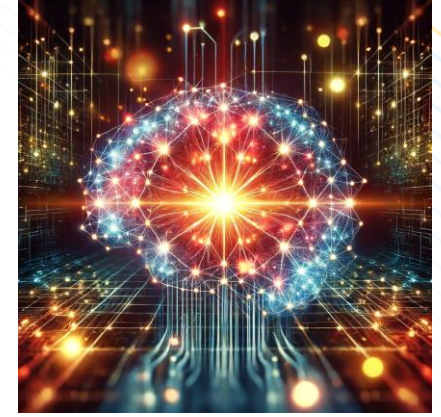
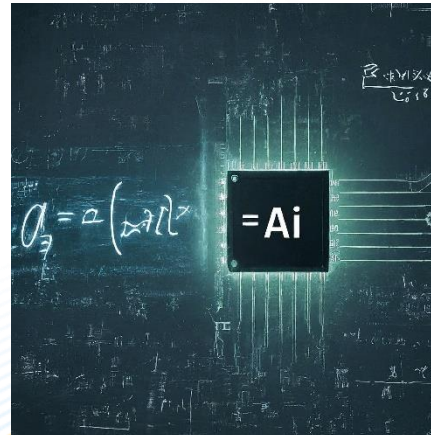
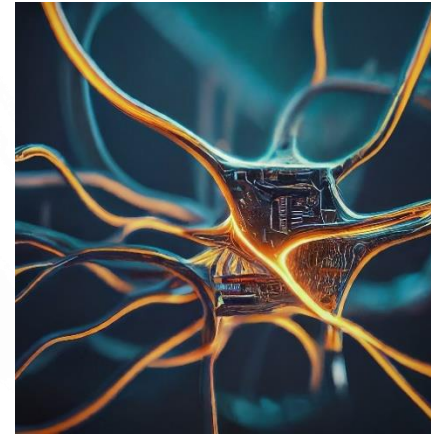
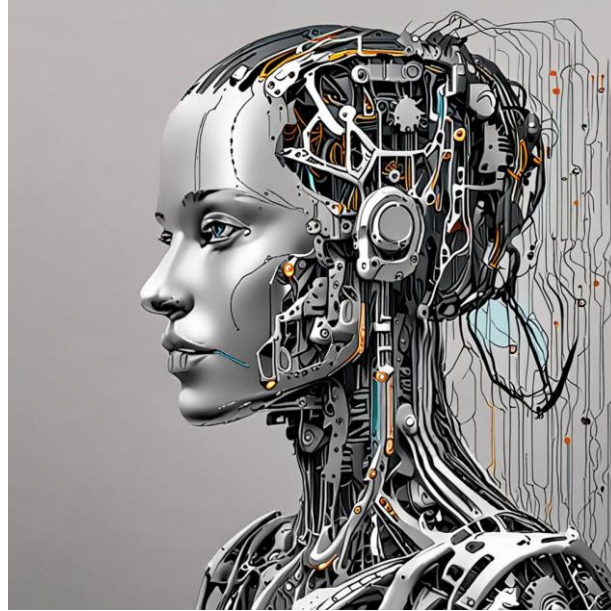
Get started checklist
You completed 1 out of 5 steps

- Create an account
- Take a quick tour
Want to see how Grammarly works?
[Start tour](#)
- Write on a popular website
- Explore other Grammarly apps
- Customize your experience


All documents

Today

Document Name	Errors
New	0
Grammarl	1
Demo document	23




<https://slidesgo.com/>

SLIDESGO Створити ▾ Досліджуйте ▾ ШІ **НОВИЙ** ▾ вчитися ▾ Освіта більше ▾ **Преміальні плани** 

Швидше створюйте цікаві презентації

Безкоштовні шаблони для Google Slides, PowerPoint і Canva

Популярні пошукові запити



Каталог інструментів AI

Найбільший список інструментів AI, доступних в Інтернеті

Останній доданий ШІ:

іте, і воно зробить свою роботу! (15-06-24)

PROTEUS від Apparate : штучний інтелект, який створює ультрареалістичних, виразних вір

Пошук понад 5000+ ШІ..



-- Виберіть категорію --



Безкоштовний ШІ

Freemium

Платний

🌟 Найновіший ШІ



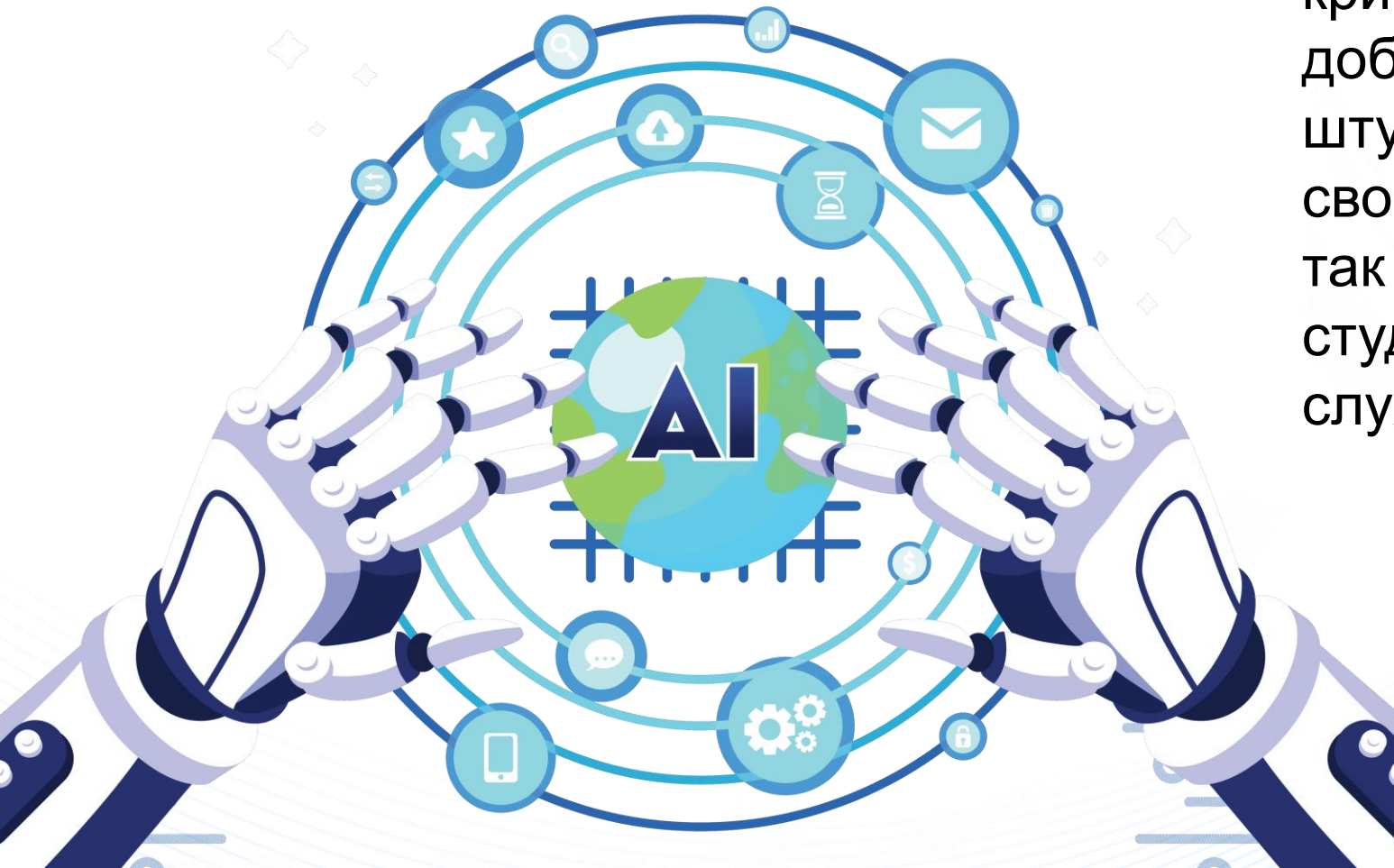
Рекомендовані



Суперінструменти



AI Chat & Assistant



Нині є багато безкоштовних або частково безкоштовних інструментів штучного інтелекту. Важливим вважаю критично підходити до добору цих інструментів штучного інтелекту, як для свого професійного розвитку так і для роботи з учнями, студентами, аспірантів та слухачами курсів.

Дякую за увагу!



Для зворотного зв'язку:
kovalenko@iitlt.gov.ua, +38 066 977 22 39

Валентина Коваленко, канд. пед. наук, с.д.
Інститут цифровізації освіти НАПН України,
ДНПБ України імені В. О. Сухомлинського



Робота в міні групах

1. Обговорення свого досвіду використання інструментів штучного інтелекту у науковій та освітній діяльності.
2. Представлення напрацювання групи.

